



**МУНИЦИПАЛЬНЫЙ СОВЕТ  
РЫБИНСКОГО МУНИЦИПАЛЬНОГО РАЙОНА  
третьего созыва**

**РЕШЕНИЕ**

от 24 января 2019 года

№ 427

**Об утверждении генерального плана д. Сидорово  
Покровского сельского поселения Рыбинского  
муниципального района Ярославской области**

На основании ст. 9, 23, 24, 25 Градостроительного кодекса РФ, постановления администрации Рыбинского муниципального района от 07.05.2018 № 846 «О подготовке проекта о внесении изменений в генеральный план Покровского СП в части изменения границы д.Сидорово», руководствуясь Уставом Рыбинского муниципального района, Муниципальный Совет Рыбинского муниципального района

**РЕШИЛ:**

1. Утвердить генеральный план д. Сидорово Покровского сельского поселения Рыбинского муниципального района Ярославской области в следующем составе:
  - положение о территориальном планировании (приложение 1);
  - карта планируемого размещения объектов местного значения (приложение 2);
  - карта границ населенных пунктов (приложение 3);
  - карта функциональных зон (приложение 4).
2. Внести изменения в генеральный план Покровского сельского поселения в части границ населенного пункта д.Сидорово.
3. Разместить генеральный план д. Сидорово Покровского сельского поселения Рыбинского муниципального района Ярославской области в Федеральной государственной информационной системе территориального планирования и на официальном сайте администрации Рыбинского муниципального района в сети «Интернет».
4. Опубликовать решение в газете «Новая жизнь».
5. Решение вступает в силу с момента его официального опубликования.
6. Контроль за исполнением настоящего решения возложить на постоянную комиссию по экономической политике и имущественным отношениям Муниципального Совета Рыбинского муниципального района.

**Председатель Муниципального Совета  
Рыбинского муниципального района**

**А.В. Малышев**

Приложение 1  
к решению Муниципального Совета  
Рыбинского муниципального района  
от 24.01.2019 № 427

**ГЕНЕРАЛЬНЫЙ ПЛАН**  
**дер. Сидорово**  
**Покровского сельского поселения**  
**Рыбинского муниципального района Ярославской области**

Положение о территориальном планировании

## СОДЕРЖАНИЕ

<b>Введение</b>	<b>3</b>
<b>1. Сведения о видах, назначении и наименованиях планируемых для размещения объектов местного значения, их основные характеристики, их местоположение, а также характеристики зон с особыми условиями использования территорий в связи с размещением данных объектов.</b>	<b>3</b>
<b>2. Параметры функциональных зон, а также сведения о планируемых для размещения в них объектах федерального значения, объектах регионального значения, объектах местного значения, за исключением линейных объектов.</b>	<b>3</b>

Приложение: сведения о границе населенного пункта, содержащее графическое описание местоположения границ населенного пункта, перечень координат характерных точек этих границ в системе координат, используемой для ведения Единого государственного реестра недвижимости.

### **Введение.**

Генеральный план дер. Сидорово разработан в 2018 г. на основании постановления администрации Рыбинского муниципального района от 07.05.2018г. № 846 «О подготовке проекта о внесении изменений в генеральный план Покровского сельского поселения в части изменения границы д. Сидорово».

Графическая и текстовая часть генерального плана по составу и содержанию соответствует требованиям Градостроительного кодекса Российской Федерации, техническому заданию.

Генеральный план является основой для разработки Правила землепользования и застройки в части градостроительного зонирования территории населенного пункта.

Положения генерального плана обязательны для исполнения всеми субъектами градостроительных отношений, в том числе органами государственной власти и местного самоуправления, физическими и юридическими лицами.

1. Сведения о видах, назначении и наименованиях планируемых для размещения объектов местного значения, их основные характеристики, их местоположение, а также характеристики зон с особыми условиями использования территорий в связи с размещением данных объектов.

В границе дер. Сидорово не предусматривается размещение объектов местного значения.

2. Параметры функциональных зон, а также сведения о планируемых для размещения в них объектах федерального значения, объектах регионального значения, объектах местного значения, за исключением линейных объектов.

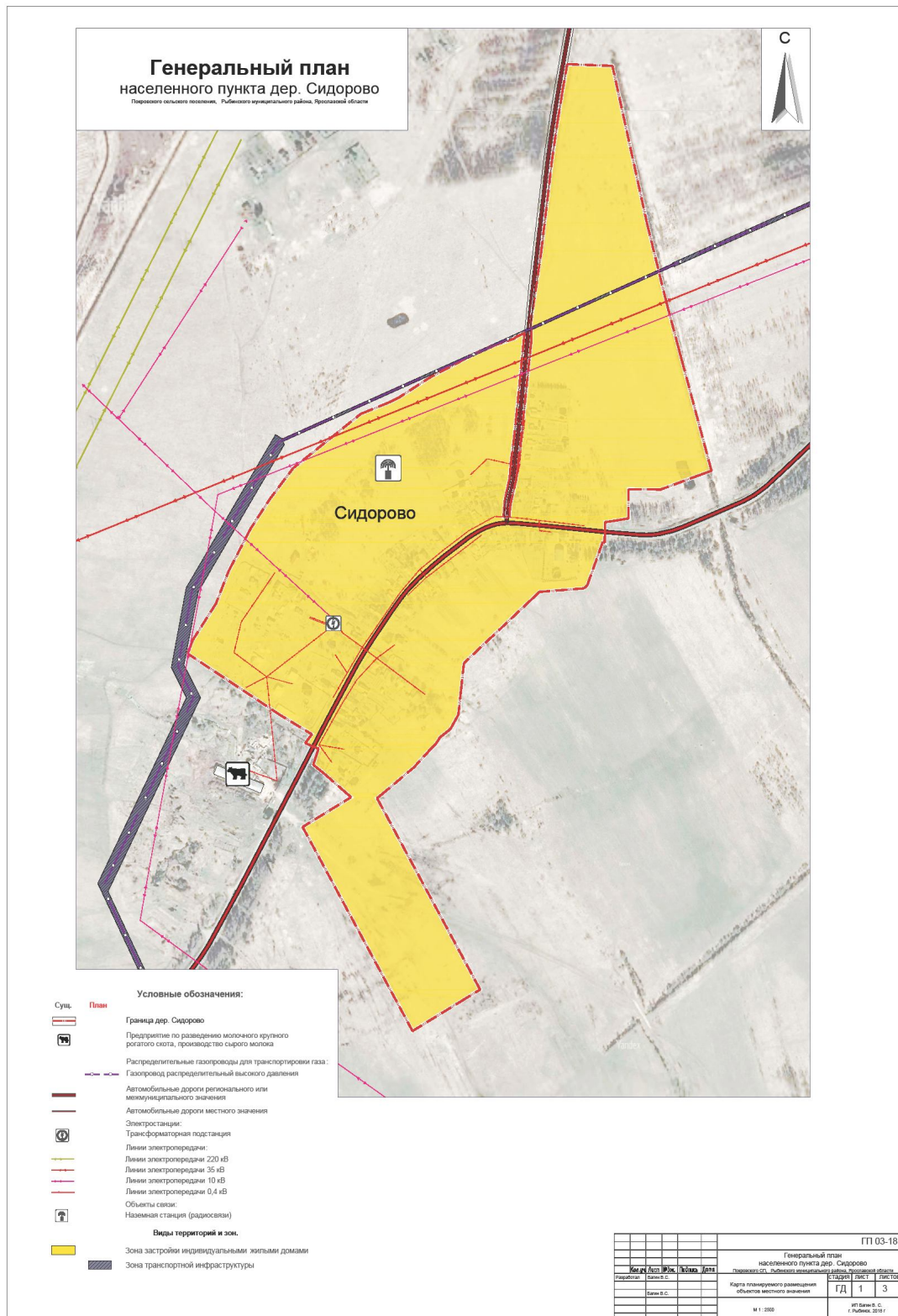
Общая площадь дер. Сидорово в утверждаемых границах составляет 42,3117га, в том числе зона застройки индивидуальными жилыми домами - 42,3117га.

Зона предназначена для:

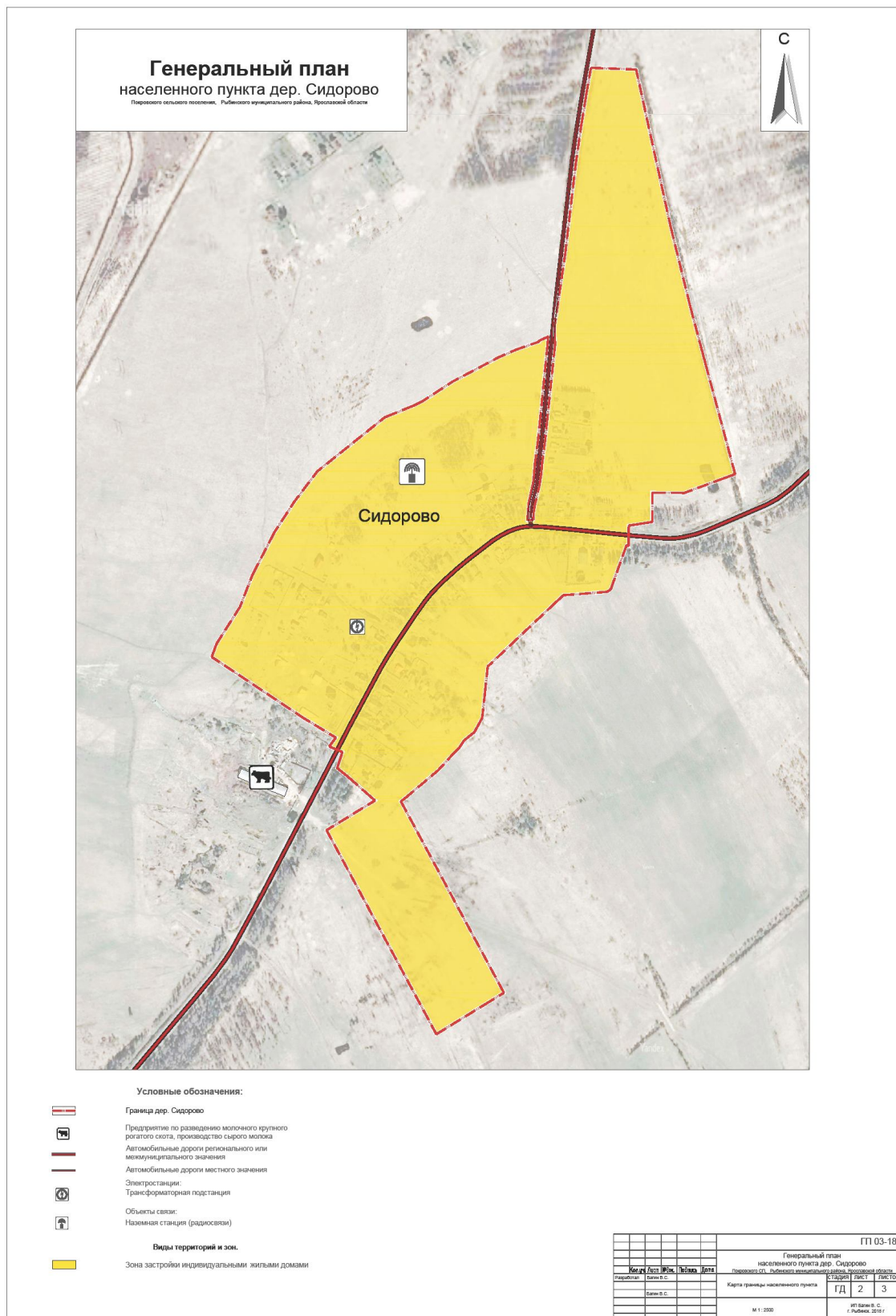
- размещения жилого дома, не предназначенного для раздела на квартиры (дом, пригодный для постоянного проживания, высотой не выше трех надземных этажей), выращивания плодовых, ягодных, овощных, бахчевых или иных декоративных или сельскохозяйственных культур, размещения гаражей и подсобных сооружений, содержания сельскохозяйственных животных;

- размещения объектов недвижимости, связанных с удовлетворением повседневных потребностей жителей, не причиняющих вред окружающей среде и санитарному благополучию, существенного неудобства жителям, не требующих установления санитарной зоны.

**Карта планируемого размещения объектов местного значения**



**Карта границ населенных пунктов**





Карта функциональных зон

